

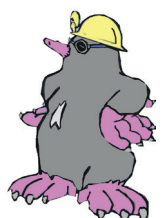
TUNNELVORTRIEBS- UND LADEMASCHINE

ITC 315N H1



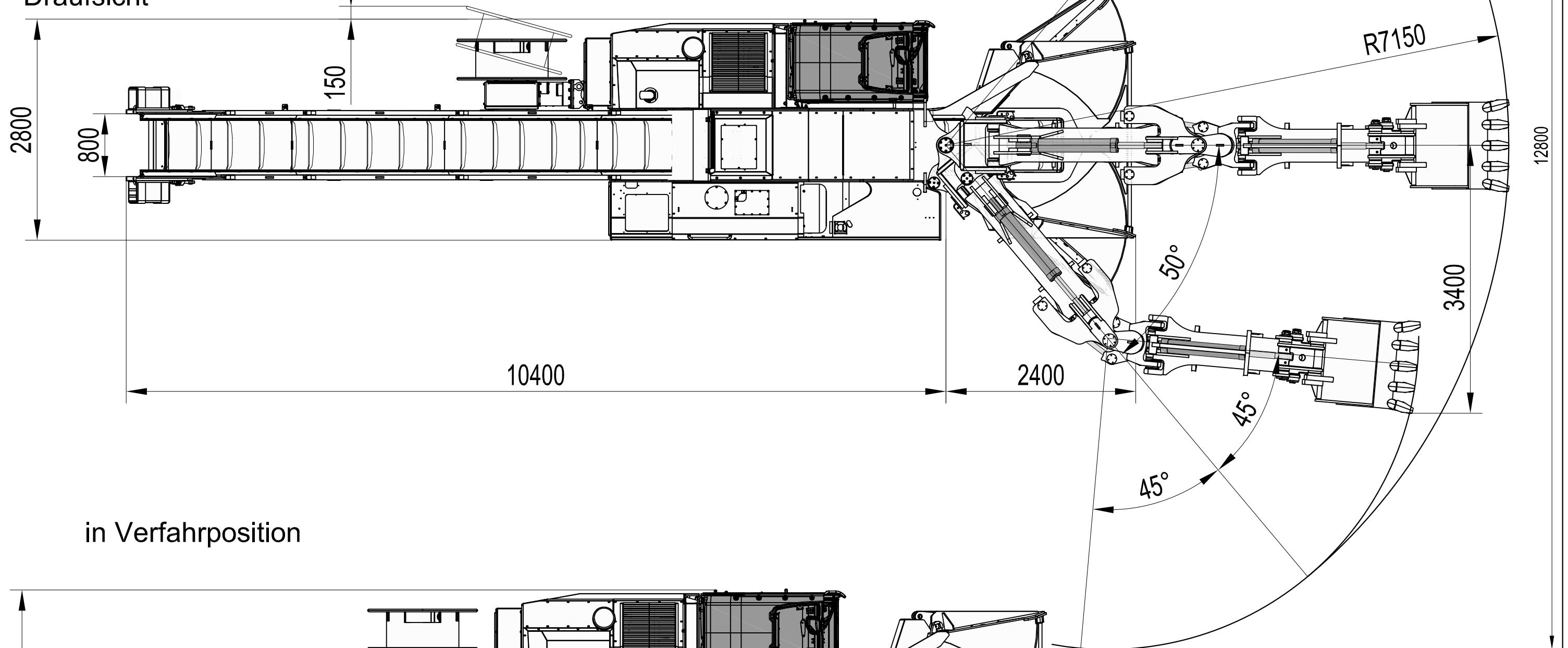
Bild nicht vertraglich, kann optionale Ausrüstung enthalten

- Arbeitseinrichtung mit Schwenklöffelstiel für Tunnelvortrieb in weichen bis mittelfesten Formationen
- Minimaler Querschnitt ca. 18 m²
- Thermischer Antrieb 180 kW
- Elektrischer Antrieb 110 kW
- Betriebsgewicht 36,3 t

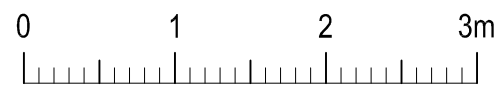
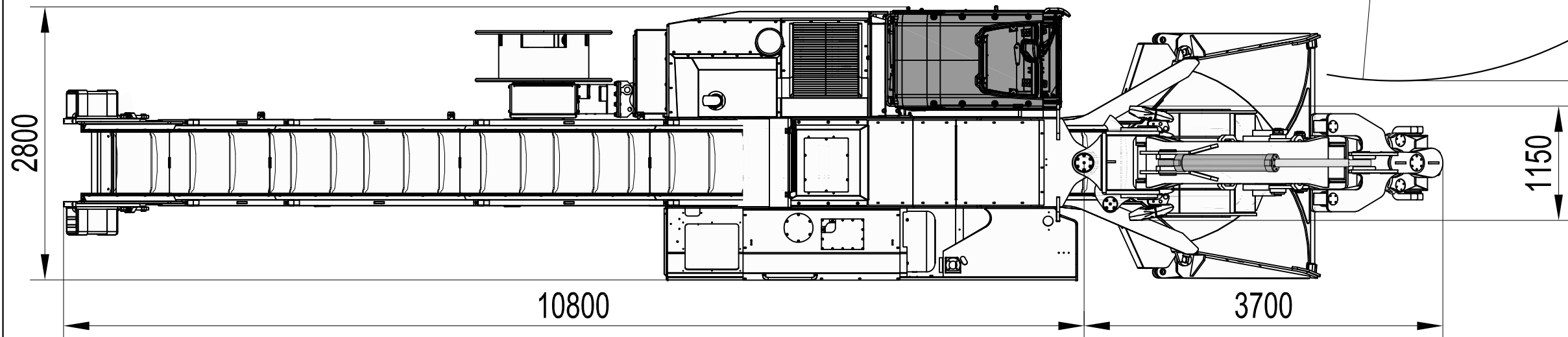


Tunnel - Vortriebs - Maschine
 Typ ITC 315N H1
 Draufsicht

in Arbeitsposition



in Verfahrposition



S900-05

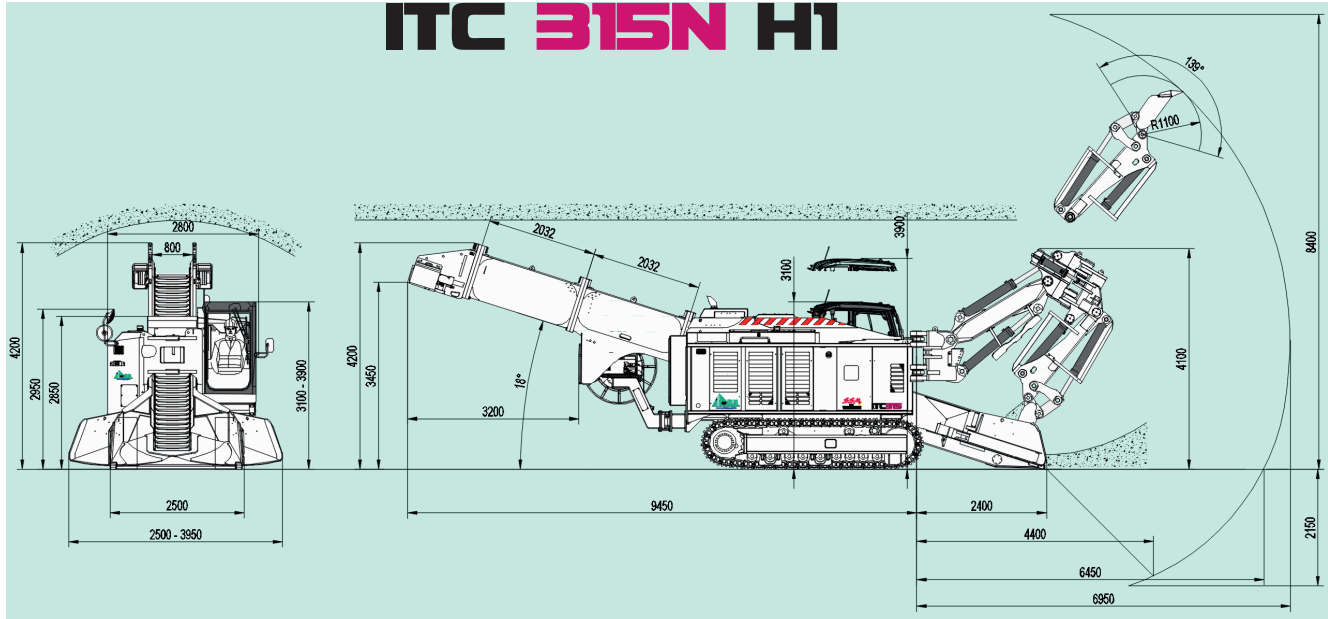
16.03.2021 PB
 I:\Acad\ Dessins_S\ITC315N\
 Dessin non contractuel
 Rev.N°: Date:

1:50



CH-1920 MARTIGNY
 Tf: +41 277 222 191
 Fax: +41 277 222 185
 info@itcsa.com

ITC 315N H1



Technische Daten ITC 315N H1

Antriebe

Elektro- und dieselhydraulischer Antrieb, jeweils mit sep. Pumpe
 Elektroantrieb zum emissionsfreien Arbeiten vor Ort
 Luftgekühlter Elektromotor, Leistung bei 400 V, 50 Hz 110 kW
 Dieselantrieb zum Verfahren und Arbeiten ohne Stromnetz
 Wassergekühlter Dieselmotor. Deutz TCD 6.1
 Dieselmotor entspricht Abgasemissions- EU Stufe V ready, (US T4f),
 Option : ROW
 Leistung bei 2'300 UPM 180 kW
 Kraftstofftank 420 l

Elektroanlage (andere Spannung und Frequenz auf Anfrage)

Installierte Gesamtleistung 140 kW
 Spannung und Frequenz 400 V - 50 Hz AC
 Steuerspannung 220 V CA
 Spannung Dieselantrieb 24 V CC
 Elektroanlage entspricht der Norm EN 60529 (IP54)
 Hydr. angetriebene Kabeltrommel mit ca. 85 m Kabelkapazität

Operatorkabine

Volvo geschlossene Komfortkabine mit FOPS Schutzdach und Frontschutzgitter gestattet gute Rundumsicht
 Klimaanlage
 Videoüberwachung der rechten u. hinteren Seite mit Farbdisplay im Fahrerstand.

Hydraulikanlage

Load-Sensing-Axialkolben-Doppelpumpen mit angeflanschter Zahnradpumpeneinheit für Steueröl
 Hydraulische Vorsteuerung aller Arbeits- und Stellbewegungen
 Euro-Steuerung (Joysticks) für die Hauptarbeitsbewegungen
 Öl-Luftkühler mit hydr. Antrieb und Temperaturregler
 Hydraulischer Betriebsdruck 250-350 bar
 Inhalt Hydrauliköltank 400 l
 Pumpenfördermenge Dieselantrieb 520 l/min
 Pumpenfördermenge Elektroantrieb 540 l/min
 Ölmenge der Hydraulikanlage (einschl. Tank) 500 l

Einsatzparameter

Maschinenbreite 2'800 mm
 Maschinenhöhe über Kabinendach 3'100 - 3'900 mm
 Transporthöhe 3'200 mm
 Transportlänge mit eingeklappter Arbeitseinrichtung ~13'000 mm

Fördersystem

Breite der Ladeschurre, verstellbar 2'500 - 3'950 mm
 Breite des Förderbandes 800 mm
 Durchlasshöhe des Förderbandes 800 mm
 Förderkapazität ca. 300 m³/h
 Überladehöhe am Fördererantrieb 2'500-3'800 mm

Arbeitseinrichtung H1

- Minimaler Einsatzquerschnitt ca. 18 m²
- Arbeitseinrichtung zum reissenden und grabenden Lösen von weichem Gebirge und Laden des gelösten Materials, bestehend aus:
- Schwenksäule mit Ausleger, Kipp- Schwenkkonsole und Löffelstiel
 - Grab- und/oder Ladelöffel (in Breiten von 350 bis 900 mm)
 - Hydrauliksteuerkreis für einen leichten Felsbrecher
 - Ladeleistung, loses Material bis ca. 3 m³/min
 - Dienstgewicht ca. 36,3 t

Optionen (verschiedene Möglichkeiten auf Bestellung)

Hubkabine, Förderverlängerungselemente, Gummipplattenförderer, automatische Schmierzentrale, automatisches Feuerlöschsystem, Schnellwechsler, andere Lade- und / oder Aushubwerkzeuge, Wassersprühanlage zur Staubbekämpfung mit Wassertrommel, Elektromotor 132kW, usw.

Weitere Details, Ausführungen (ATEX) und Zubehör auf Anfrage. Änderungen vorbehalten.



TUNNELVORTRIEBS- UND LADEMASCHINE

ITC 315N H8

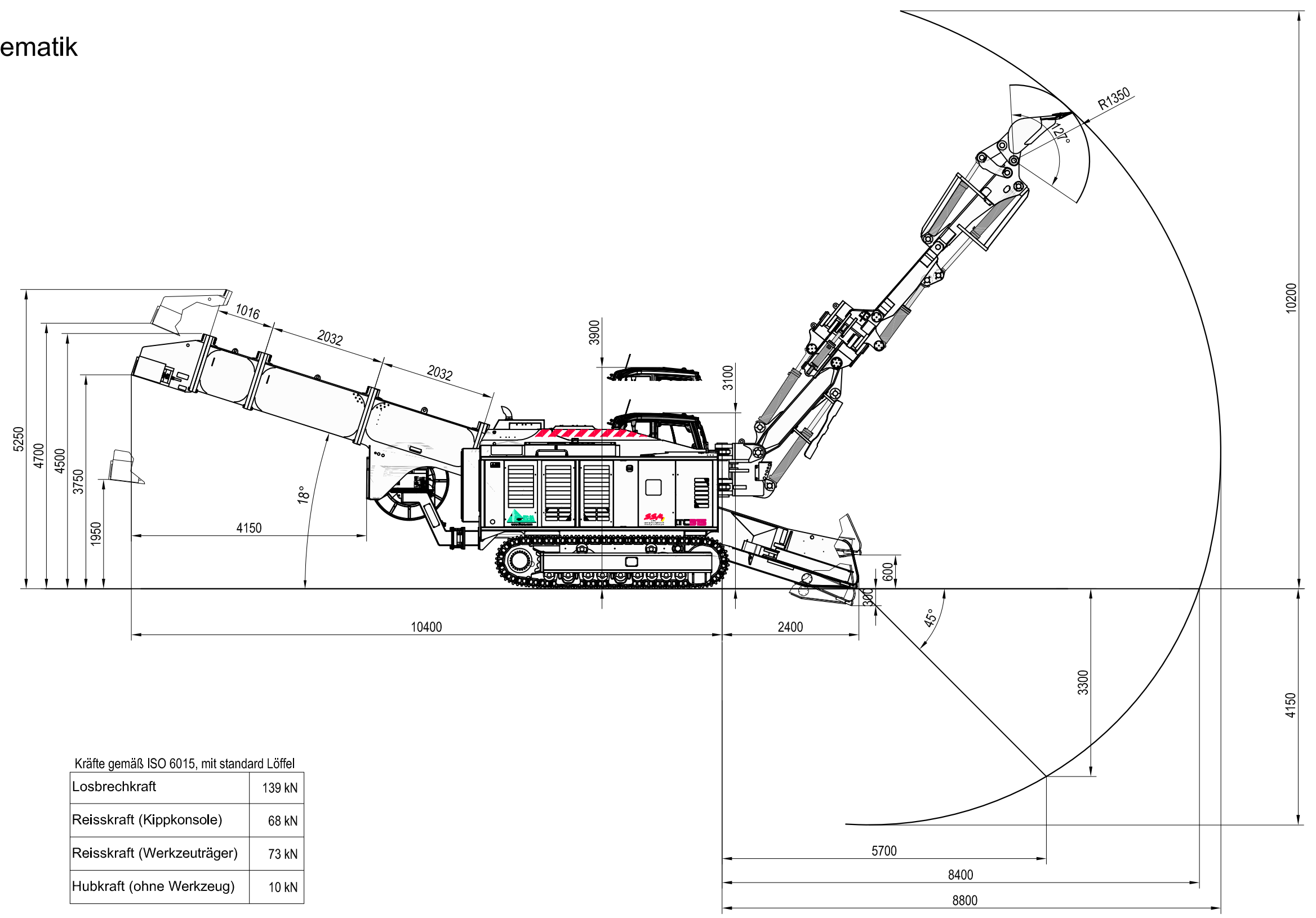


Bild nicht vertraglich, kann optionale Ausrüstung enthalten

- Arbeitseinrichtung mit Schwenklöffelstiel für Tunnelvortrieb in weichen bis mittelfesten Formationen
- Minimaler Querschnitt ca. 25 m²
- Thermischer Antrieb 180 kW
- Elektrischer Antrieb 110 kW
- Betriebsgewicht 37,4 t

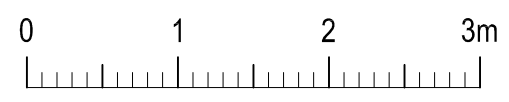



Tunnel - Vortriebs - Maschine
 Typ ITC 315N H8
 Seitenansicht - AE Kinematik



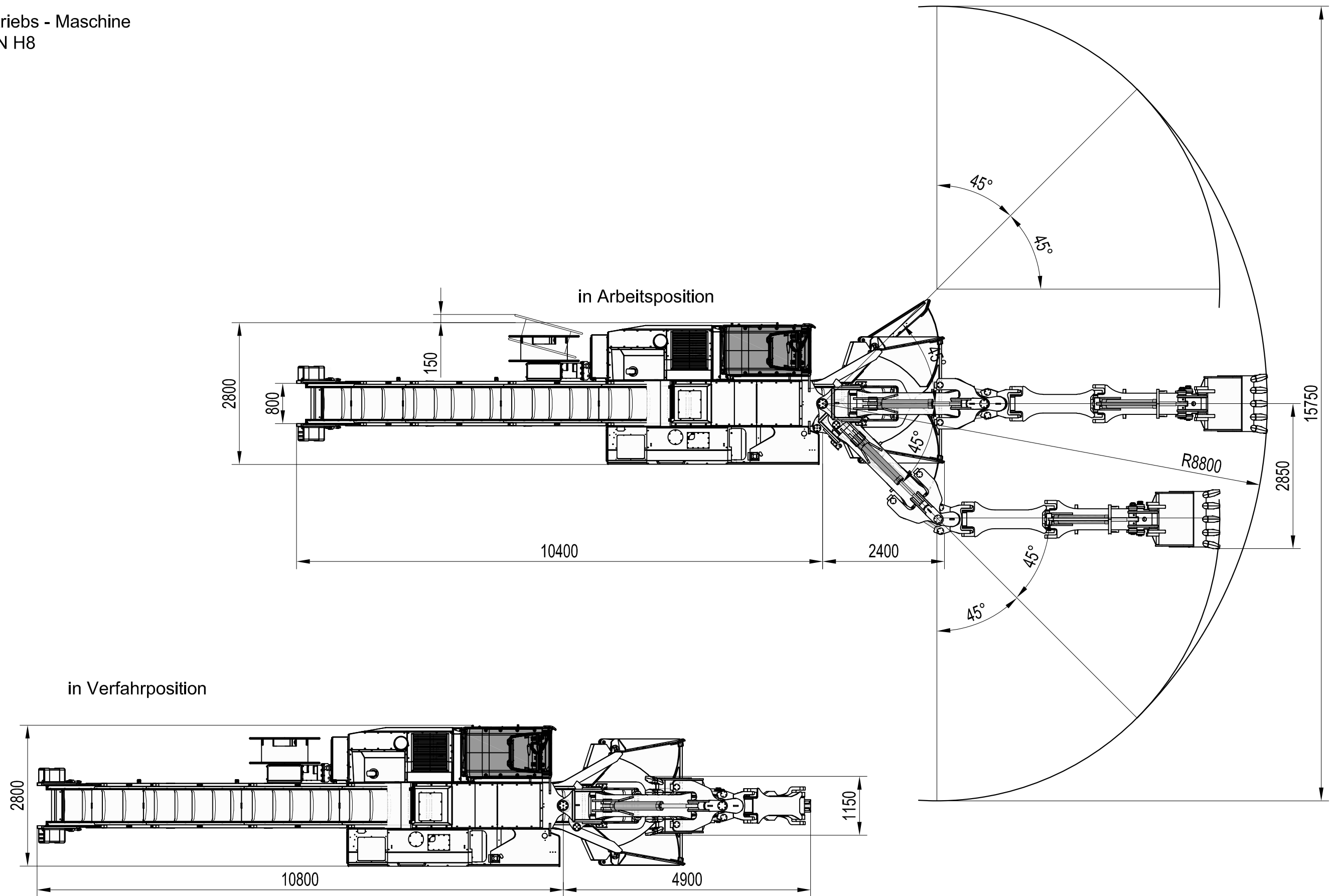
Kräfte gemäß ISO 6015, mit standard Löffel

Losbrechkraft	139 kN
Reisskraft (Kippkonsole)	68 kN
Reisskraft (Werkzeuträger)	73 kN
Hubkraft (ohne Werkzeug)	10 kN



S960-01	18.03.2021 PB	1:75	 ITC SA INTER TECHNO COMMERCE SA	CH-1920 MARTIGNY Tf: +41 277 222 191 Fax: +41 277 222 185 info@itcsa.com
	I:\Acad\dessin_S\ITC315N\ Dessin non contractuel Rev.N°: Date:			

Tunnel - Vortriebs - Maschine
 Typ ITC 315N H8
 Draufsicht



S960-05

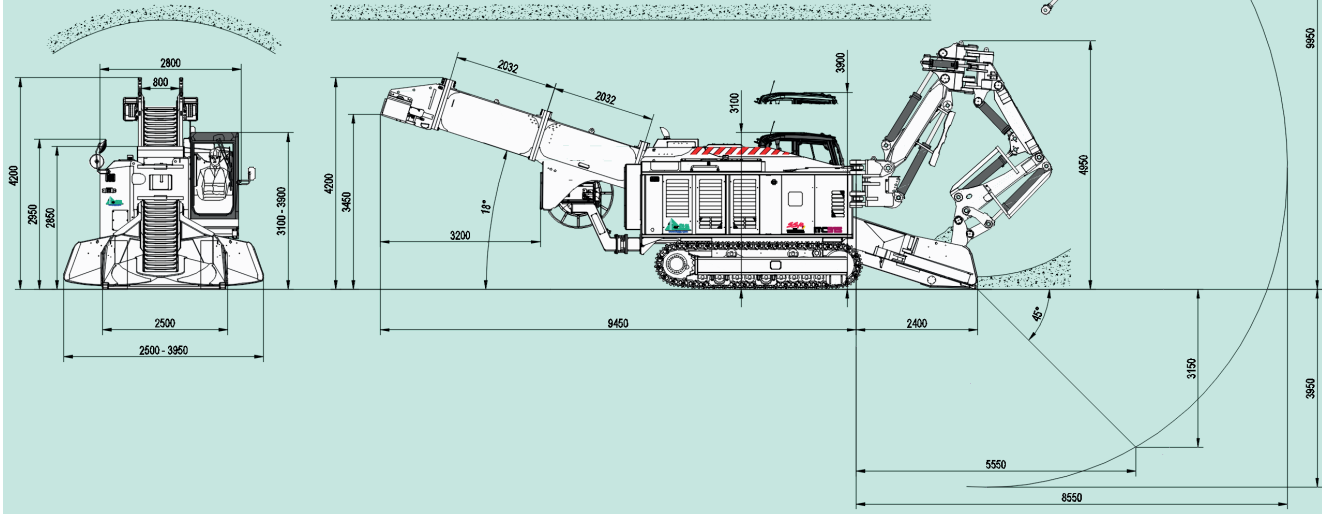
22.03.2021 PB
 I:\Acad\dessin_S\ITC315N\
 Dessin non contractuel
 Rev.N°: Date:

1:75



CH-1920 MARTIGNY
 Tf: +41 277 222 191
 Fax: +41 277 222 185
 info@itcsa.com

ITC 315N H8



Technische Daten ITC 315N H8

Antriebe

Elektro- und dieselhydraulischer Antrieb, jeweils mit sep. Pumpe
 Elektroantrieb zum emissionsfreien Arbeiten vor Ort
 Luftgekühlter Elektromotor, Leistung bei 400 V, 50 Hz 10 kW
 Dieselantrieb zum Verfahren und Arbeiten ohne Stromnetz
 Wassergekühlter Dieselmotor. Deutz TCD 6.1
 Dieselmotor entspricht Abgasemissions- EU Stufe V ready, (US T4f),
 Option : ROW
 Leistung bei 2'300 UPM 180 kW
 Kraftstofftank 420 l

Elektroanlage (andere Spannung und Frequenz auf Anfrage)

Installierte Gesamtleistung 140 kW
 Spannung und Frequenz 400 V - 50 Hz AC
 Steuerspannung 220 V CA
 Spannung Dieselantrieb 24 V CC
 Elektroanlage entspricht der Norm EN 60529 (IP54)
 Hydr. angetriebene Kabeltrommel mit ca. 85 m Kabelkapazität

Operatorkabine

Volvo geschlossene Komfortkabine mit FOPS Schutzdach und Frontschutzgitter gestattet gute Rundumsicht
 Klimaanlage
 Videoüberwachung der rechten u. hinteren Seite mit Farbdisplay im Fahrerstand.

Hydraulikanlage

Load-Sensing-Axialkolben-Doppelpumpen mit angeflanschter Zahnradpumpeneinheit für Steueröl
 Hydraulische Vorsteuerung aller Arbeits- und Stellbewegungen
 Euro-Steuerung (Joysticks) für die Hauptarbeitsbewegungen
 Öl-Luftkühler mit hydr. Antrieb und Temperaturregler
 Hydraulischer Betriebsdruck 250-350 bar
 Inhalt Hydrauliköltank 400 l
 Pumpenfördermenge Dieselantrieb 520 l/min
 Pumpenfördermenge Elektroantrieb 540 l/min
 Ölmenge der Hydraulikanlage (einschl. Tank) 500 l

Einsatzparameter

Maschinenbreite 2'800 mm
 Maschinenhöhe über Kabinendach 3'100 - 3'900 mm
 Transporthöhe 3'200 mm
 Transportlänge mit eingeklappter Arbeitseinrichtung ~13'000 mm

Fördersystem

Breite der Ladeschurre, verstellbar 2'500 - 3'950 mm
 Breite des Förderbandes 800 mm
 Durchlasshöhe des Förderbandes 800 mm
 Förderkapazität ca. 300 m³/h
 Überladehöhe am Fördererantrieb 2'500-3'800 mm

Arbeitseinrichtung H8

- Minimaler Einsatzquerschnitt ca. 25 m²
- Arbeitseinrichtung zum reissenden und grabenden Lösen von weichem Gebirge und Laden des gelösten Materials, bestehend aus:
- Schwenksäule mit Ausleger, Kipp- Schwenkkonsole, Zwischenausleger und Löffelstiel
 - Grab- und/oder Ladelöffel (in Breiten von 350 bis 900 mm)
 - Hydrauliksteuerkreis für einen leichten Felsbrecher
 - Ladeleistung, loses Material bis ca. 3 m³/min
 - Dienstgewicht ca. 37,4 t

Optionen (verschiedene Möglichkeiten auf Bestellung)

Hubkabine, Förderverlängerungselemente, Gummiplattenförderer, automatische Schmierzentrale, automatisches Feuerlöschsystem, Schnellwechsler, andere Lade- und / oder Aushubwerkzeuge, Wassersprühanlage zur Staubbekämpfung mit Wassertrommel, Elektromotor 132kW, usw.

Weitere Details, Ausführungen (ATEX) und Zubehör auf Anfrage. Änderungen vorbehalten.



ITC SA

www.itcsa.com info@itcsa.com +41 277 222 191